

## Catalogue Couesnon 1934



### AVERTISSEMENT

*L'instabilité des cours des matières premières, — métaux, bois, produits divers, — les fluctuations des prix de la main-d'œuvre, l'accroissement constant des charges de toutes sortes ne nous permettent pas de présenter des prix définitifs.*

*Nous nous sommes appliqués uniquement à rendre très facile la lecture de ce CATALOGUE, de façon à aider dans son choix notre clientèle si nombreuse et si variée.*

*Chaque article comporte un numéro qui lui est propre, ce qui rend simple et rapide la transmission d'une commande.*

*Au fur et à mesure des nécessités, nous ferons paraître des TABLES-TARIFS datées, rappelant simplement les numéros des articles du catalogue avec le prix porté en regard.*

ORDRE  
DE PRÉSENTATION  
DE CE CATALOGUE

- |  |   |
|--|---|
| 1° Instruments à pistons et trombones.       | 6° Accessoires, articles divers et ouvrages d'enseignement. |
| 2° Instruments de sonnerie et batterie.      | 7° Pianos, harmoniums et leurs accessoires.                 |
| 3° Saxophones et Sarrusophones.              | 8° Drapeaux et bannières.                                   |
| 4° Instruments de bois à clés.               | 9° Pièces détachées pour réparations.                       |
| 5° Instruments de Jazz et leurs accessoires. |   |

(Voir TABLE DES MATIÈRES, pages 126 et 127)

Il existe un CATALOGUE spécial pour la LUTHERIE  
(INSTRUMENTS A CORDES ET LEURS ACCESSOIRES)

---

**REPARATIONS.** Nous nous chargeons de toutes les réparations aux instruments de toutes marques. Nous garantissons un travail au-dessus de toute critique. Les réparations ne sont entreprises qu'après entente avec nos clients, sur DEVIS dûment accepté.

---

# HARMONIUMS A CLAVIER TRANSPOSITEUR



N° 5230

DESIGNATION	Type normal	Type colonial	Emballages	
			Claire-voie	Bois plein
4 octaves, 1 jeu . . . . . N°s	5230	5236	5250	5255
5 — 1 jeu 1/2, 7 registres . »	5231	5237	5251	5256
5 — 2 jeux 1/2, 12 registres »	5232	5238	5252	5257
5 — 4 jeux 1/2, 17 registres »	5233	5239	5253	5258

### GUIDE-CHANT

Soufflerie à main. Sert à accompagner le chant

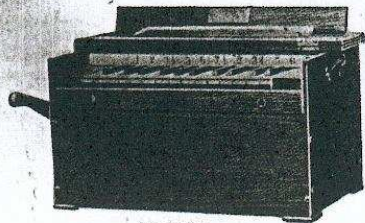
Modèle adopté dans les Ecoles (Instruction ministérielle du 20 juin 1923)

Clavier fixe, 2 octaves (0,44×0,29×0,24 — 6 kg. 300). . . . . N°s 5265

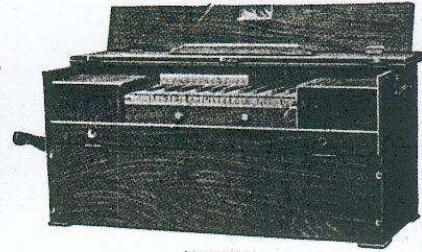
Clavier transpositeur, 2 octaves (0,66×0,29×0,29 — 10 kg. 500) . . . » 5266



N° 5233



N° 5265



N° 5266

Nos Harmoniums TYPE NORMAL sont de construction soignée et robuste, mais réservée aux climats tempérés. Pour les colonies et pour les pays à climat chaud et humide, ou exposés au travail des insectes, un montage spécial s'impose. Demander alors le TYPE COLONIAL.